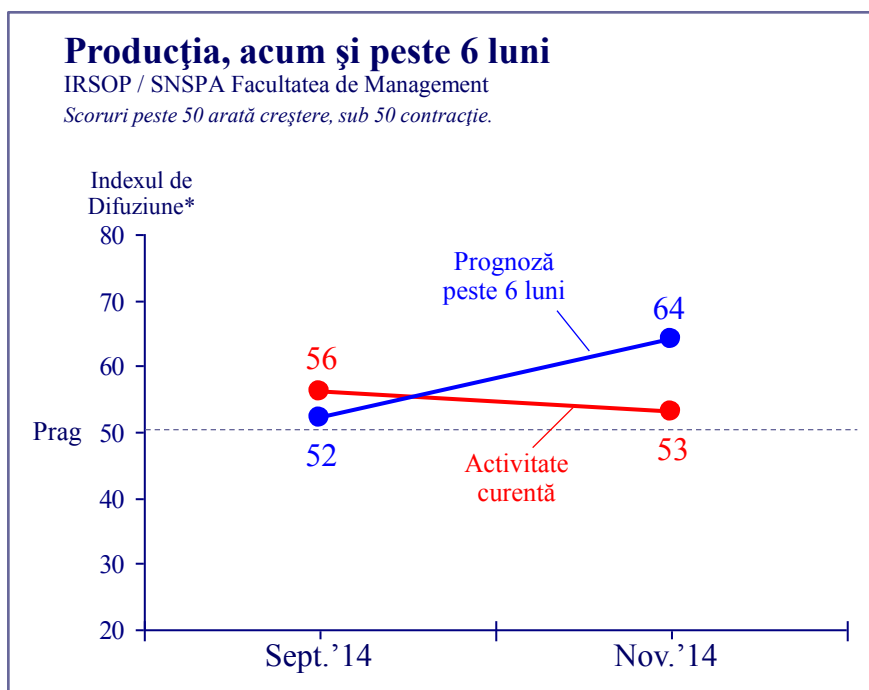


Barometrul Industrial

IRSOP & SNSPA Facultatea de Management

- Populația țintă: firmele industriale cu peste 9 salariați.
Reprezintă 30% (15.200) din totalul firmelor din industrie (51.000).
Asigură 95% din cifra de afaceri realizată de totalul firmelor din industrie.
- Eșantion reprezentativ de firme din populația țintă n=300.
- Interviuri cu managerii firmelor în luna decembrie 2014.
- Rezultatele reflectă situația firmelor în noiembrie față de octombrie 2014 și prognoza peste 6 luni.
- Managerii au evaluat 11 indicatori ai firmei. Pentru fiecare au precizat dacă activitatea a crescut, a scăzut sau a rămas la fel.

Evoluția indicatorilor: Septembrie – Noiembrie 2014

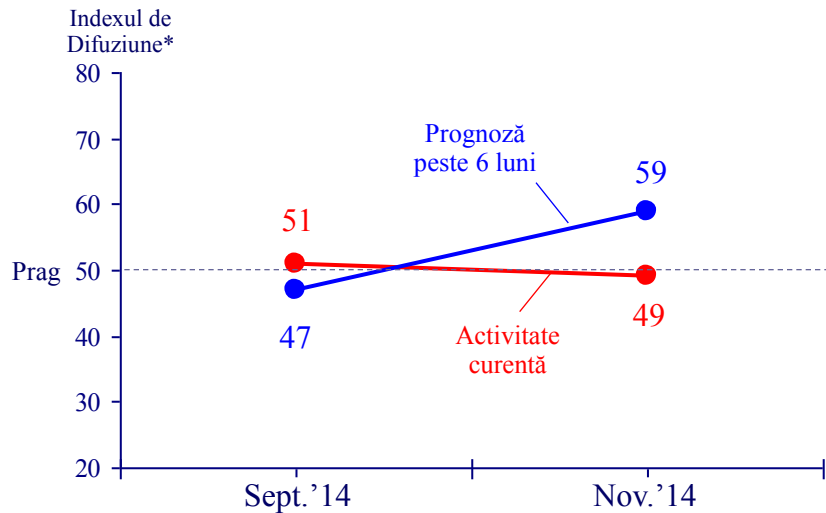


* Indexul de Difuziune reprezintă jumătate din procentul celor care spun că situația e neschimbată, plus cei care raportează o creștere. Valori peste 50 semnaleză un proces de expansiune, în timp ce un index sub 50 semnaleză o contracție.

Comenzi noi, acum și peste 6 luni

IRSOP / SNSPA Facultatea de Management

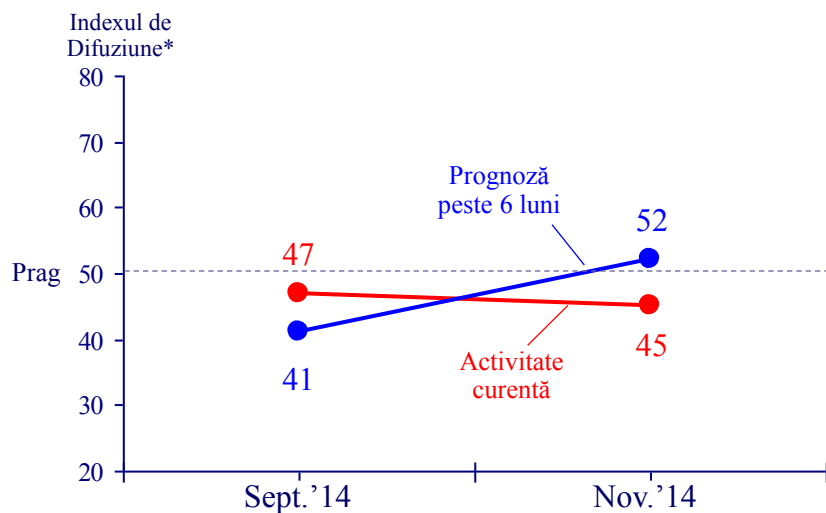
Scoruri peste 50 arată creștere, sub 50 contracție.



Stocurile, acum și peste 6 luni

IRSOP / SNSPA Facultatea de Management

Scoruri peste 50 arată creștere, sub 50 contracție.

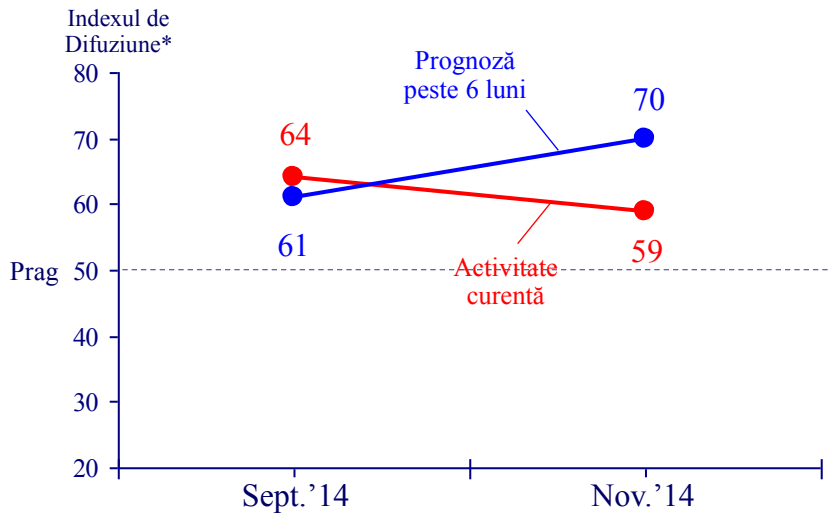


* Indexul de Difuziune reprezintă jumătate din procentul celor care spun că situația e neschimbată, plus cei care raportează o creștere. Valori peste 50 semnaleză un proces de expansiune, în timp ce un index sub 50 semnaleză o contracție.

Costurile de producție, acum și peste 6 luni

IRSOP / SNSPA Facultatea de Management

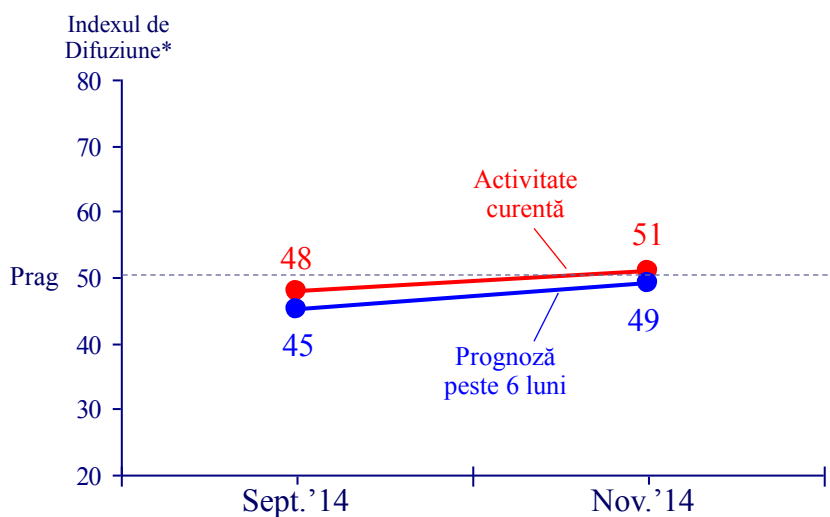
Scoruri peste 50 arată creștere, sub 50 contracție.



Timpul de livrare de la furnizori, acum și peste 6 luni

IRSOP / SNSPA Facultatea de Management

Scoruri peste 50 arată creștere, sub 50 contracție.

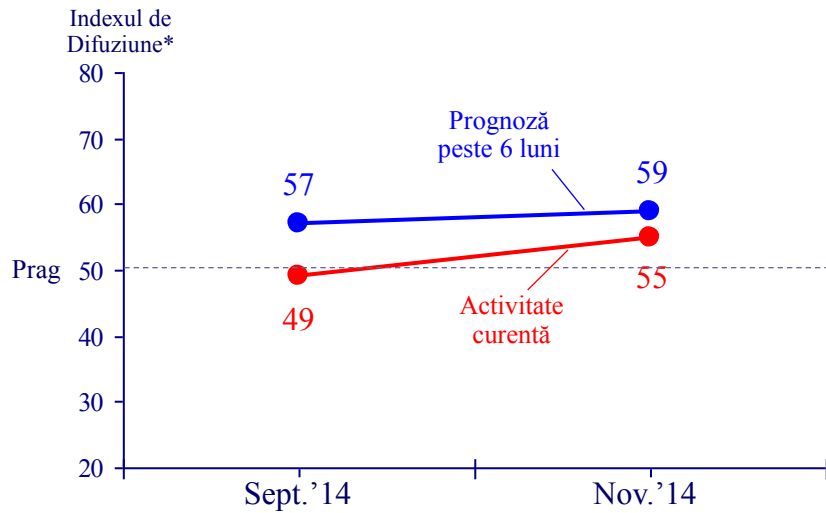


* Indexul de Difuziune reprezintă jumătate din procentul celor care spun că situația e neschimbată, plus cei care raportează o creștere. Valori peste 50 semnaleză un proces de expansiune, în timp ce un index sub 50 semnaleză o contracție.

Numărul angajaților, acum și peste 6 luni

IRSOP / SNSPA Facultatea de Management

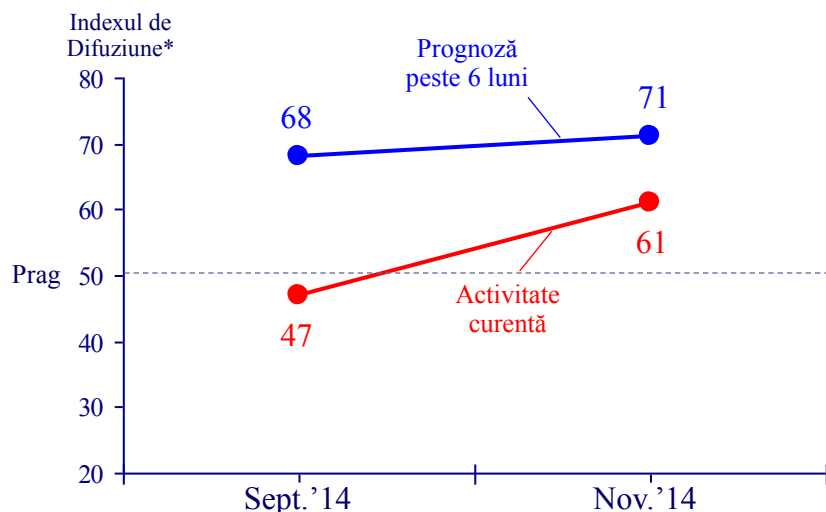
Scoruri peste 50 arată creștere, sub 50 contracție.



Comenzi noi pentru export, acum și peste 6 luni

IRSOP / SNSPA Facultatea de Management

Scoruri peste 50 arată creștere, sub 50 contracție.

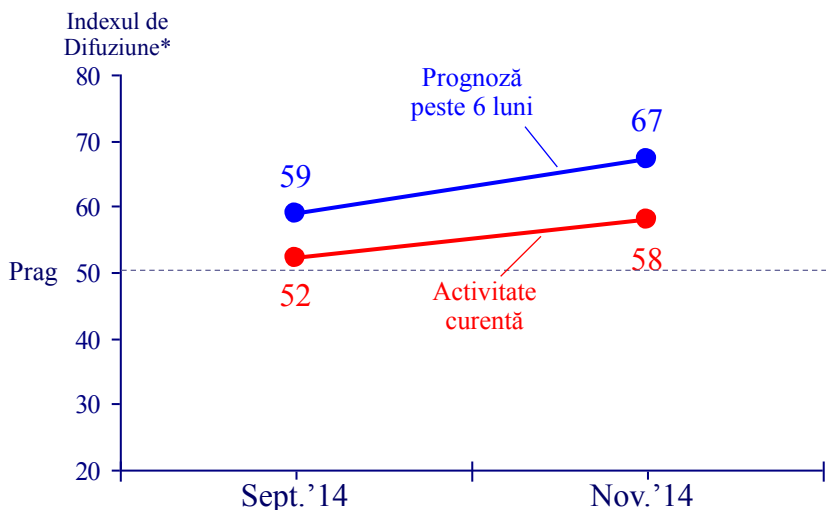


* Indexul de Difuziune reprezintă jumătate din procentul celor care spun că situația e neschimbată, plus cei care raportează o creștere. Valori peste 50 semnaleză un proces de expansiune, în timp ce un index sub 50 semnaleză o contracție.

Importuri de materii prime, materiale, acum și peste 6 luni

IRSOP / SNSPA Facultatea de Management

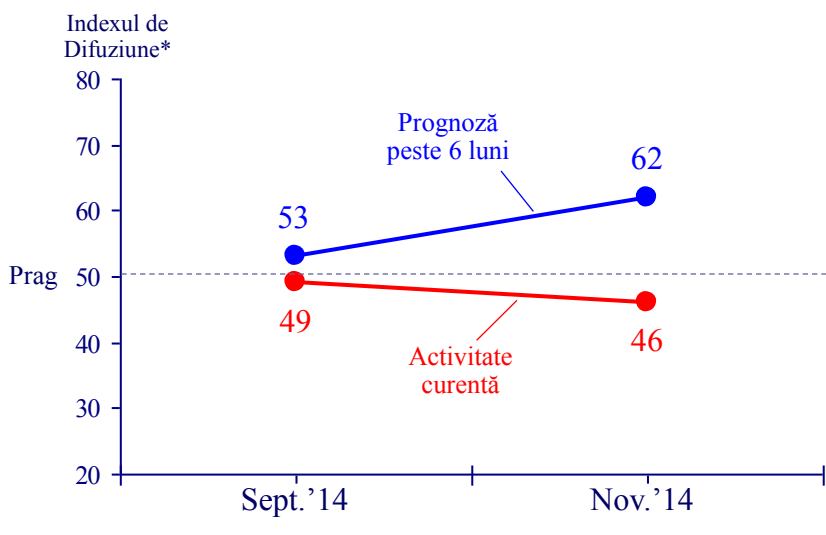
Scoruri peste 50 arată creștere, sub 50 contracție.



Prețurile încasate pentru produsele livrate, acum și peste 6 luni

IRSOP / SNSPA Facultatea de Management

Scoruri peste 50 arată creștere, sub 50 contracție.



* Indexul de Difuziune reprezintă jumătate din procentul celor care spun că situația e neschimbată, plus cei care raportează o creștere. Valori peste 50 semnaleză un proces de expansiune, în timp ce un index sub 50 semnaleză o contracție.

Rezultate sintetice: Noiembrie 2014

Cum apreciați nivelul acestor indicatori?	Noiembrie față de octombrie				Peste 6 luni față de Noiembrie			
	Creștere	Ne-schimbat	Scădere	Indexul de Difuziune	Creștere	Ne-schimbat	Scădere	Indexul de Difuziune
Producția	32	41	26	53	47	34	15	64
Comenzi noi	23	51	25	49	41	35	20	59
Stocurile	18	55	21	45	28	49	18	52
Costurile de producție	29	60	10	59	52	35	8	70
Comenzi neexecutate	5	79	16	45	12	58	27	41
Timpul de livrare de la furnizori	8	87	5	51	8	84	7	49
Numărul angajaților	22	65	13	55	28	62	7	59
Comenzi noi pentru export	34	55	11	61	46	48	5	71
Importuri de materii prime, materiale	27	63	11	58	39	56	5	67
Prețurile încasate pentru produsele livrate	8	77	15	46	33	58	7	62
Cheltuielile de capital	33	61	5	63	44	48	6	68

Note:

- (1) Indexul de Difuziune reprezintă jumătate din procentul celor care spun că situația e neschimbată, plus cei care raportează o creștere. Valori peste 50 semnaleză un proces de expansiune, în timp ce un index sub 50 semnaleză o contracție.
- (2) Procentele însumate nu totalizează în toate cazurile 100 din cauza non-răspunsurilor din partea unor respondenți.
- (3) Rezultatele sondajului reflectă date calculate în noiembrie 2014.
- (4) Toate cifrele reprezintă procente.

Concluzii Principale

Situația

<i>Activitatea curentă</i>	Ușoară scădere față de septembrie 2014
<i>Așteptările pentru următoarele 6 luni</i>	Creștere puternică

Indicatori

<i>Volumul producției și comenzile noi</i>	Scădere ușoară, așteptări de creștere
<i>Stocurile</i>	Scădere ușoară, așteptări de creștere
<i>Costurile de producție</i>	Scădere ușoară, dar 29% consideră că au crescut, iar 52% se așteaptă să crească
<i>Timpul de livrare de la furnizori</i>	Creștere ușoară și așteptări de creștere
<i>Numărul angajaților</i>	Creștere, dar așteptările sunt mai rezervate
<i>Comenzi la export</i>	Creștere puternică, dar așteptări de creștere mai rezervate
<i>Importuri</i>	Creșterea importurilor și așteptări de creștere în continuare

Coordonatorii Barometrului:

Dr. Petre Datculescu, Director General
IRSOP Market Research & Consulting SRL
Tel.: 021 315 66 41; e-mail: office@irsop.ro

Conf. Univ. Dr. Florina Pînzaru, Decan
Facultatea de Management
Școala Națională de Studii Politice și Administrative

Lector Univ. Dr. Lucian Anghel
Facultatea de Management
Școala Națională de Studii Politice și Administrative